

## DESCRIPTIVO TÉCNICO



### Modelo CBA Nobuck Botina de Amarrar

Calçado de uso profissional, construído em forma percebida como a mais confortável do mercado, modelo de botina com fechamento em cadarço, fabricado com materiais especiais, garantindo desempenho atendendo os parâmetros normativos, incluindo opcionais para aplicações específicas nas mais diversas atividades.

**Numeração:** 33 ao 46. **Altura (base nº 40):** 117mm. **Revisão:** 01/2019.

**Cores disponíveis:** marrom chumbo caramelo



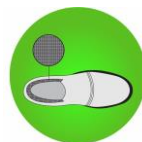
Imagem Ilustrativa

## COMPONENTES E ACESSÓRIOS



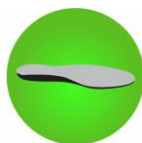
### Cabedal

Cabedal Confeccionado em Couro Nobuck acabamento de alta performance, especialmente desenvolvido para atender as condições mais exigentes do mercado de trabalho, mantendo o foco na maciez, leveza e flexibilidade.



### Forro

Forros têxteis de alto desempenho revestindo completamente o interior do calçado, garantindo absorção do suor e sensação de conforto.



### Palmilha

Palmilha de montagem em não tecido fixada pelo sistema Strobel;  
Palmilha interna em EVA termoconformada;



### Biqueira

**Aço:** biqueira de aço com resistência a impactos de até 200 Joules. Possui exclusivo sistema de ventilação garantindo segurança e bem estar atendendo norma ABNT NBR ISO 20345:2015;

**Composite:** biqueira de composite com resistência a impacto de até 200 Joules e isolamento elétrico, atendendo a norma ABNT NBR ISO 20345:2015;

**Plástica:** Biqueira de conformação produzida em polipropileno, mantendo a modelagem do bico do calçado com leveza e atendendo a norma ABNT NBR ISO 20347:2015;

**Couraça:** Biqueira de conformação produzida em polipropileno, mantendo a modelagem do bico do calçado com leveza e atendendo a norma ABNT NBR ISO 20347:2015;



### Solado

Solado de Poliuretano (PU) bidensidade bicolor injetado diretamente no cabedal. Entressola mais macia e flexível, garantindo maior absorção de impacto. Sola com maior resistência à abrasão e desgaste.



Calbrás Equipamentos de Proteção Ltda  
Av. Carlos Strassburger Filho, 6815  
Zona Industrial Norte – Campo Bom – RS  
CEP: 93700-000

E-mail: [calbras@calbras.net.br](mailto:calbras@calbras.net.br)  
Fone: (51) 3581.1644  
[www.Calbras.net.br](http://www.Calbras.net.br)